

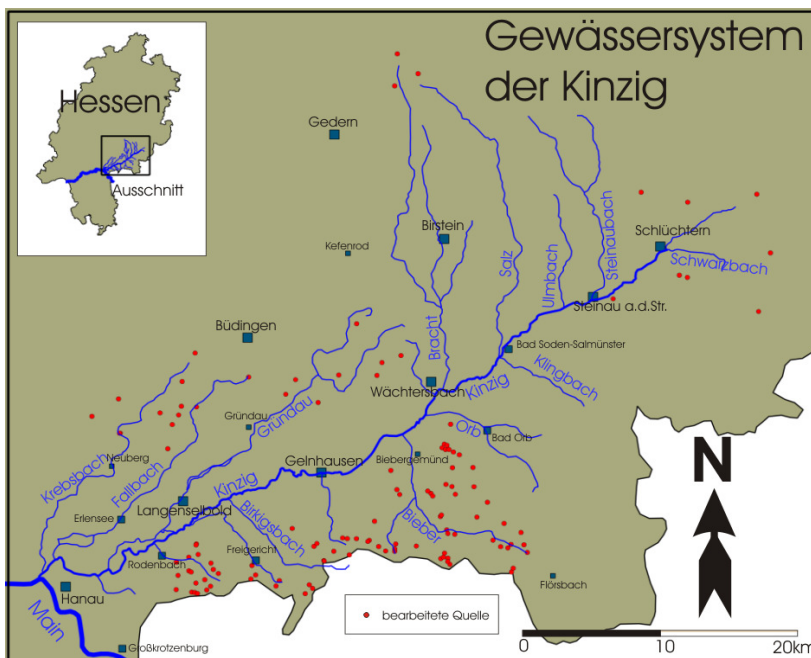


Gesellschaft für Naturschutz und Auenentwicklung



Die Quellen im Main-Kinzig-Kreis Von der Kartierung bis zur Revitalisierung

- 140 kartierte und untersuchte Quellen
- Erhebung der besonderen Quellfauna (Rhönquellschnecke)
- Maßnahmenempfehlungen für Kommunen
- Planung & Umsetzung von Maßnahmen
- Quellschutz ist Trinkwasserschutz!



Gefördert von
Kurt-Lange-Stiftung

